

Entwicklung des ÖPNV in Augsburg – erste Betrachtungen der auf bydata veröffentlichten Zeitreihen 1977-2023. T.Hecht 7. März 2025

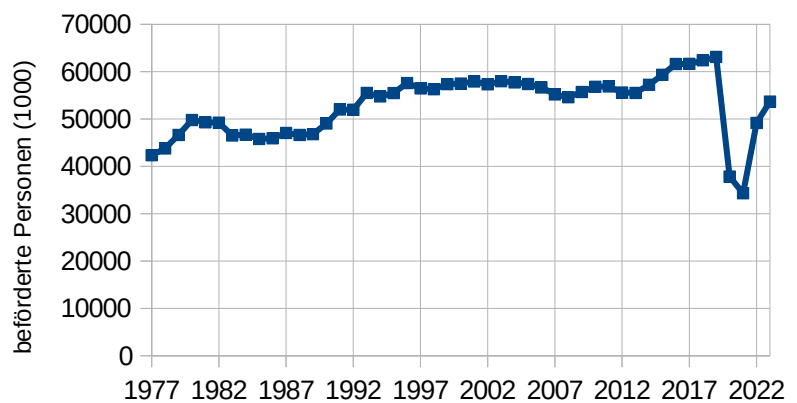
Auf open.bydata.de finden sich verschiedenste Informationen u.a. zur Entwicklung ÖPNV der Stadtwerke Augsburg https://open.bydata.de/datasets/http-informationsportal-augsburg-de-opendataaugsburg-dataset-de-by-augsburg-verkehr - stadtwerke_augsburg_verkehrs-gmbh-dataset?locale=de bzw. des AVV https://open.bydata.de/datasets/http-informationsportal-augsburg-de-opendataaugsburg-dataset-de-by-augsburg-verkehr - augsburger_verkehrsverbund_avv-dataset?locale=de

Die Daten der SWA sind umfangreicher und detaillierter. Der AVV verweist auf teilweise fehlende Daten 2004 und 2006 sowie dass ab 2021 die 365€ Schüler und Auszubildenden Ticket nicht Berücksichtigung fanden.

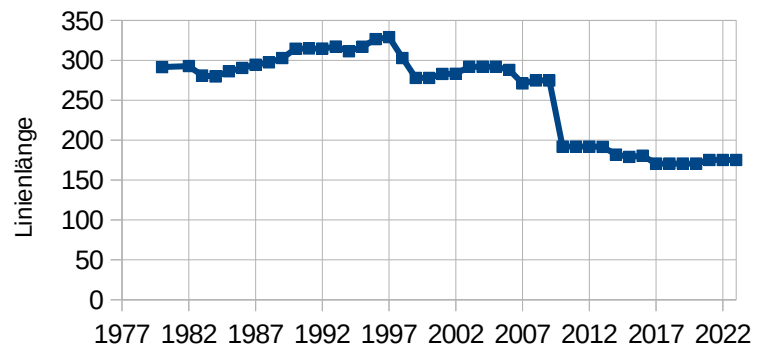
A. SWA

Zeitreihen umfassen den Zeitraum 1977 bis 2023. Betrachtet man die Entwicklung der beförderten Personen, die Linienkilometer als auch die Wagenkilometer je Tag zeigt sich:

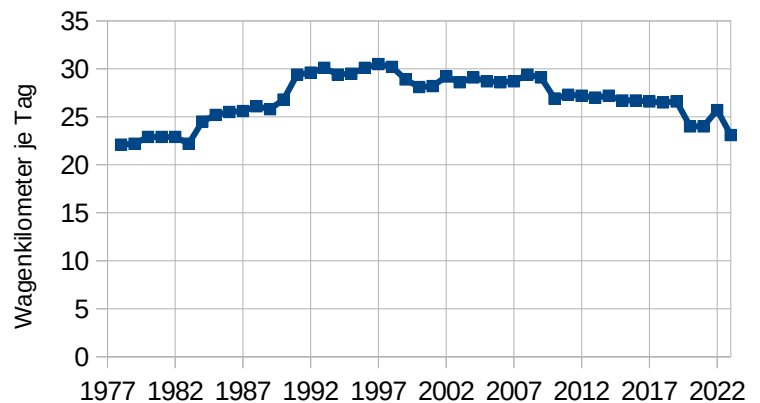
- Beförderte Personen nehmen langfristig langsam zu. Mutmaßlich primär geprägt durch den Bevölkerungszuwachs. Ein Coronabedingter Einbruch ist auffällig. Dieser auch 2023 noch nicht ausgeglichen.



- Die Linienslänge hat sich langfristig ungefähr halbiert. Ein deutlicher Absturz ist 2010/11 ist auffällig.

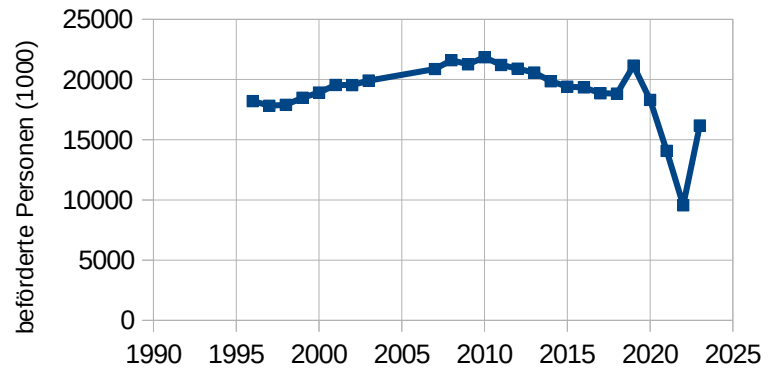


- Die Wagenkilometer je Tag, also ein Maß für die Auslastung, hat zunächst zugenommen und dann wieder ab.



B. AVV

Der Verlauf der beförderten Personen zeigt ähnliche Merkmale wie die des SWA. Insbesondere der Corona Effekt ist signifikant. Bemerkenswert ist der Rückgang der beförderten Personen zwischen 2010 und 2018.



C. Zusammenfassung

Insgesamt kann eine betriebswirtschaftliche Optimierung beobachtet werden (Optimierung Wagenkilometer am Tag). Gleichzeitig findet eine Angebotseinschränkung statt (Linienlänge). Trotzdem besteht eine steigende Nachfrage bzw. Nutzung (Beförderte Personen).

Ein aktives wirksames Agieren im Sinne der beschlossenen Zukunftsleitlinien (insbesondere Ö2.2) ist nicht erkennbar.

Die Datensatz bei bydata sind detaillierter und dies ist nur eine erste Auswertung.